

Guía de Presentación



Advanced Tempo

SoftMachine



Advanced Tempo



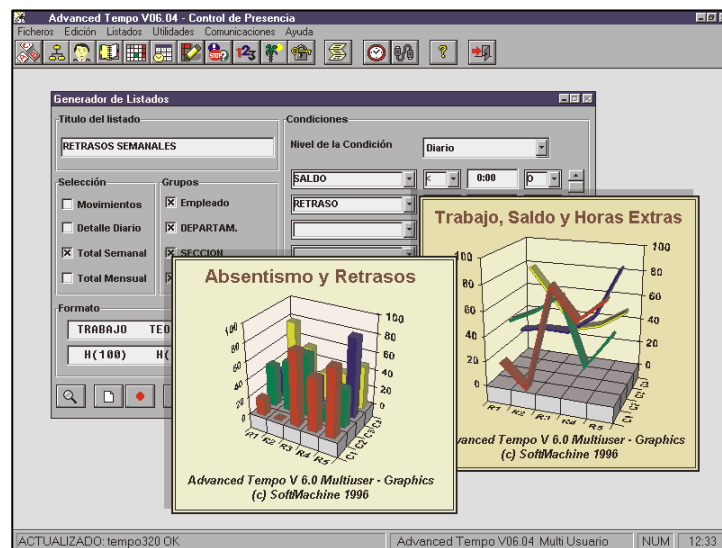
Control Horario de Alto Rendimiento

Advanced **Tempo** es uno de los programas de control horario más potentes del mercado. Forma parte de nuestros productos de gama alta, siendo el que más prestaciones ofrece.

Esta aplicación esta pensada para empresas con grandes plantillas las cuales necesitan mantener un importante volumen de información en línea.

Advanced **Tempo** le permite resolver problemáticas de control horario complejas de forma ágil y rápida. Esta aplicación cuenta con herramientas de gran interés para el usuario como por ejemplo cálculo estadístico, generador de listados, enlace a nómina y RR.HH., los cuales son esenciales en la empresa.

Advanced **Tempo** dispone de un módulo **scripting**, para poder programar nuevos procesos de cálculo, sin necesidad de recurrir al equipo de I+D de **SoftMachine**. Esto garantiza la resolución muchas de las problemáticas que plantean las grandes compañías dónde nuestros otras aplicaciones tienen que ser programadas a medida. A nuestros clientes les garantiza también el que puedan adaptar posteriormente el producto de una forma abierta sin requerir los servicios de **SoftMachine**.



Advanced Tempo



Datos técnicos de la aplicación

Advanced Tempo como producto “ Top “ de la gama, incluye todas las prestaciones de los demás productos. Dispone de mayores prestaciones, como la capacidad de tratar marcajes de presencia y accesos conjuntamente, una gestión de comedor con la posibilidad de definir diferentes relojes e interrogar por dónde ha fichado alguien el módulo **Scripting**, herramientas especialmente definidas para el tratamiento masivo de datos y una definición de perfiles más detallada para trabajar de forma distribuida le hacen un producto ideal para grandes compañías.



Seguridad: Definición de diferentes Usuarios con Nombre, Password y niveles del organigrama asignados sobre los que podrá trabajar. Auditaría a usuarios y definición libre de tipos de perfiles de usuario.



Organigrama Empresa: 3 niveles de organización para el filtro y ordenación de la información.



Empleados: Hasta 65.000. Campos de la base de datos de empleados :

Código: Longitud definible por el usuario, entre 5 y 20 posiciones alfanuméricas.

Nombre: 10 posiciones alfanuméricas.

Apellidos: 30 posiciones alfanuméricas.

Domicilio: 30 posiciones alfanuméricas.

Población: 20 posiciones alfanuméricas.

Tarjeta: 8 posiciones numéricas.

D.N.I.: 13 posiciones alfanuméricas más un campo para la letra.

Teléfono: 8 posiciones numéricas.

Fecha de Nacimiento: Formato dd/mm/aaaa.

Sexo: Campo predefinido con dos posibilidades.

Situación Laboral: 3 campos dónde seleccionamos en que puesto de los diferentes niveles del organigrama se ubica el empleado.

Antigüedad: Formato dd/mm/aaaa.

Caducidad: Formato dd/mm/aaaa.

Turno/Cat: 1 dígito de filtro del 1 al 9.

Control de Accesos: No se usa.

Información Respecto al Saldo Arrastrable (Sólo en aquellas empresas dónde exista un horario flexible)

Información Respecto al estado de las vacaciones

Grupo: 5 dígitos alfanuméricos como criterio de filtro.

4 Campos de filtro definibles por el usuario en modo tablas: 4 dígitos numéricos para cada código y 15 posiciones alfanuméricas para el nombre.



Horarios: Hasta 65.000 de diferentes tipos. Mayores posibilidades de configuración de horarios, combinando en la definición de franjas, contadores de sistema con los de usuario.

- Fijos:** Acotados a una hora de entrada y salida predefinida y estable.
- Flexibles:** Existe un margen de tiempo en la entrada y salida de la jornada.
- Automáticos:** El programa selecciona el que mejor se adecua a los marcajes.
- Nocturnos:** Solucionan el problema de cambio de día en jornada nocturna.
- Festivos:** Indica si es un horario correspondiente a una festividad.
- Vacaciones:** Asigna los días de vacaciones a disfrutar.



Calendarios Laborales: Hasta 65.000. Programación diaria, semanal, mensual o anual mediante la creación de ciclos repetitivos. Cada empleado quedará asignado a un calendario.



Calendario de Festivos: Calendarios anuales de días festivos. Cada empleado quedará asignado a un calendario de Festivos dónde se reportarán los días festivos por ley. Agiliza la gestión global de calendarios



Contadores: Libre definición de 99 diferentes (Nombre, Tipo: hora – decimal – numérico, tipo de redondeo). Dispone también del GFA para elaborar fórmulas de cálculo.



Modificación de Contadores:
El usuario puede modificar manualmente y directamente el valor de cada contador horario.



Incidencias: Definibles por el usuario. Son los conceptos que sirven para justificar una ausencia del trabajador durante su jornada laboral. Se pueden definir hasta 99 diferentes para poder analizarlas a posteriori, dándoles un comportamiento diferente a cada una de ellas. Son totalmente configurables como los horarios. Soporta incidencias arrastrables, de presencia y ausencia, y la limitación de tiempo diaria.



Agenda: Es el lugar dónde se realizarán las anotaciones para justificar incidencias diarias, cambios de horario o cambios de calendario, siempre de día entero y particulares de cada empleado. Es muy útil, pues simplifica la gestión de los calendarios globales del personal que no deben de ser modificados. Cada agenda personal lleva asignado el calendario laboral, así como los días de vacaciones a disfrutar y el calendario de festivos.



Edición de marcajes: Pantalla que permite la consulta y edición diaria de marcajes. También presenta los cálculos diarios de los principales contadores horarios. Refleja los cambios realizados manualmente en un marcaje por el operador. Es el lugar dónde se justificarán incidencias que afecten a una parte de la jornada.

Criterios de Selección y Filtro de cualquier consulta: Cualquier informe puede ser realizado contra pantalla, disco o impresora. Además podemos filtrarlo y ordenarlo por los siguientes criterios:

identificador, nombre, fecha o cualquier nivel del organigrama. Además, podremos aplicar filtros por sexo, categoría, grupo, o cualquiera de los 4 campos definibles por el usuario. Se puede filtrar también por horario o calendario entre fechas seleccionadas.



Listados Standard:

Resumen: Presenta la información resumida de las siguientes bases de datos

- Empleados
- Calendarios
- Horarios
- Incidencias
- Usuarios del programa

Mantenimiento: Permiten obtener todos los datos de las diferentes bases de datos.

- Organigrama de empresa:** Obtendremos la información de los niveles organizativos.
- Empleados:** Proporciona todos los datos referentes a empleado.
- Horarios:** Describe toda la información referente al horario. (Períodos, código...).
- Calendarios:** Muestra los calendarios creados. (Código, horarios asignados...).
- Incidencias:** Presenta las horas empleadas en las diferentes incidencias definidas.

Explotación Básica: Permite obtener la explotación de datos, resultados horarios, marcajes, etc...

- Movimientos o Marcajes:** Muestra los movimientos diarios de los empleados.
- Absentismo:** Proporciona los índices en % de las horas invertidas en trabajo, presencia, ausencia, retraso, absentismo.
- Días de Vacaciones :** Presenta un resumen de los días de vacaciones del trabajador con un detalle de los disfrutados, los arrastrados y el saldo pendiente.

Explotación Avanzada: Informes más detallados de información de presencia, ausencia, etc...

- **Análisis Horario:** Presenta la información diaria mostrada en la pantalla de marcajes en un informe dónde se compara el horario teórico con los marcajes realizados.
- Resumen Horario:** Muestra los conceptos de Trabajo, Retraso, Saldo, Presencia, Ausencia, Días de Vacaciones, Extras, Absentismo en horas totalizados por empleado, sobre la fecha seleccionada.
- Contadores:** Este informe nos presentará siempre la información diaria, pero podremos elegir entre cuatro modalidades : Normal, con un resumen al final de la información de cada trabajador, con un resumen del saldo arrastrable, o ordenado en base a un ranking por un concepto. Además podemos también seleccionar que información queremos que nos aparezca, contadores de sistema, de usuario, incidencias o todos a la vez.
- Absentismo General:** Información de las incidencias de cada trabajador que están abiertas en el día seleccionado, mostrando fecha de inicio y fecha prevista de fin y el total de días naturales de la incidencia.
- Saldos Reales:** Muestra el saldo que se envía a los relojes.
- Semanal de Horarios:** Enseña por persona una plantilla semanal con el horario previsto para cada día con el código, nemotécnico, tipo de horario o los días libres.
- Mensual de Horarios:** Es igual al anterior pero con una plantilla mensual.
- Franjas:** Muestra el número de persona que han estado presentes entre horas.

Control de Incidencias:...

-Excepciones y Errores: Muestra los días y trabajadores con marcajes impares o cuyos marcajes no coincidan con su jornada teórica definida.

-Presentes / Ausentes: Presenta los empleados presentes o ausentes en la empresa. Es importante realizar esta consulta después de descargar datos del reloj.

-No Marcados: Se obtienen los trabajadores que deberían haber llegado a trabajar y no están. Si existe algún motivo conocido, lo muestra.

-Resumen de Incidencias: Obtenemos un resumen de anual de las vacaciones, de la situación del saldo y 5 incidencias a seleccionar. Nos muestra para cada concepto el valor del mes en curso y el acumulado anual.

-Incidencias Diarias: Informe para un día seleccionado con todas aquellas personas que tengan una anomalía o incidencia, presentando el valor en horas y el concepto.

-Incidencias entre Fechas: Habiendo seleccionado dos incidencias entre dos fechas, aparecen aquellos trabajadores que las tengan, con las fechas de inicio y fin y el número de días naturales de esta, así como un total de días de cada incidencia.

-Informe de Incidencias: Informe parecido al anterior pero presentando los días transcurridos y los que quedan para que la incidencia finalice.

Generador de Informes:

Esta es una de las herramientas más potentes de la aplicación. Con ella, el usuario podrá definirse los informes que quiera, estableciendo condiciones relacionales (y/o). Permite mostrar cualquier concepto de control horario en diferentes formatos, horas-minutos, porcentaje sobre las teóricas, decimal, veces que a sucedido un evento, media aritmética de un periodo. Además podemos insertar información relacionada con marcajes, incidencias, horarios, calendarios, totalizadores, ...

Finalmente, el generador de informes incorpora la posibilidad de ser enlazado a cartas personalizadas con información horaria de los trabajadores.

LISTADO DE EXCEPCIONES Fecha 04/01/2000

1 Perez Rubio, Jose
04/01/2000: E 16:00 >>>> Falta Marcaje

2 Viñas, Cristina
04/01/2000: S 0:00 >>>> Falta Marcaje
04/01/2000: E 20:00 >>>> Falta Marcaje

3 Montes, Pedro
05/01/2000: E 0:00 >>>> Falta Marcaje

17 Sola, Perez, Pedro
05/01/2000: S 13:00 >>>> Fuera de Horario

Listado terminado !!!

LISTADO DE CONTADORES Fecha 04/01/2000
Periodo 01/01/2000 - 04/01/2000

	TRAB	PRES	AUS	RETR	TEORICAS	SALDO
1 Perez Rubio, Jose						
Enero 100	1:00	6:00	17:00		18:00	-17:00
Empleado...	1:00	6:00	17:00		18:00	-17:00
2 Viñas, Cristina						
Enero 100			16:00		16:00	-16:00
Empleado...			16:00		16:00	-16:00
3 Montes, Pedro						
Enero 100			16:00		16:00	-16:00
Empleado...			16:00		16:00	-16:00
17 Sola, Perez, Pedro						
Enero 100	===	===	=====		===	=====

Listado terminado !!!



Utilidades:

Borrado de Movimientos: Permite borrar masivamente movimientos.

Recuperación Movimientos: Permite recuperar movimientos de un archivo.

Reconstrucción de Ficheros: Permite reindexar o reconstruir las bases de datos.

Asignación de Movimientos: Permite asignar marcajes durante un periodo de fechas especificado a un cierto grupo de empleados seleccionado.

Depuración Centralizada: Es una de las partes más útiles de la aplicación pues agiliza por su diseño el trabajo diario del usuario, permitiéndole ahorrar mucho tiempo. Es una pantalla donde se solicita la aplicación nos presente las anomalías de marcajes, para corregirlas directamente. Podemos también utilizar los filtros del generador de informes para que nos muestre sólo casos muy específicos.

Depuración Gráfica Anual: Pantalla para analizar visualmente y mediante colores diferentes todo el detalle anual de un empleado. Nos permite también interactuar con la información presentada.

Reset de Saldos:

Calcula la diferencia entre las horas trabajadas y las horas teóricas a trabajar en un periodo (diario, semanal, mensual o anual), finalmente registra el resultado en la ficha del empleado y en una tabla que puede ser enviada a los terminales, para la consulta de los empleados.

Reset de Vacaciones:

Calcula la cantidad de días de vacaciones realizados durante el año en curso, y registra la información in la ficha del empleado.

Arrastre de Vacaciones:

Calcula los días de vacaciones realizados durante el año anterior y, si se ha establecido en los Parámetros Generales, transfiere los días pendientes del año anterior para el año actual.



Definición de Terminales:

Permite definir los terminales (relojes) en distintos modos (Control de Accesos o Control de Presencia). En el modo de Control de Presencia también permite definir el modo de trabajo (solo para Entradas, solo para Salidas, ambos)



Listado de Control de Accesos:

Esta opción permite al usuario definir una zona de terminales, y conocer todos los marcajes realizados en dicha zona y en un periodo de fechas seleccionadas.

También permite mostrar un valor por cada marcaje realizado, producto de multiplicar el número de marcajes por una cantidad económica predeterminada. Esta opción puede ser usada para calcular cargos dependientes del número de marcajes, por ejemplo como accesos a un restaurante de empresa, para imputar el costo de las comidas.

El usuario puede crear nuevos listados por si mismo, y almacenarlos en una base de datos para ser usados de nuevo en el futuro. Los listados creados pueden agrupar la información por: día, semana, mes, año, empleado, delegación, departamento, sección, compañía.

Módulos Opcionales:



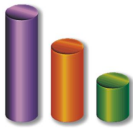
Import: Importa la información de la ficha de Empleado a través de un archivo ASCII de aplicaciones externas.



Export: Exporta cualquier información de Control Horario mediante la creación y definición de registros de información, a cualquier otra aplicación del mercado: Nóminas, Hojas de Cálculo, Aplicaciones de Producción, etc...



Fotografías: Permite enlazar y visualizar la fotografía de cada empleado dentro de cualquier pantalla relacionada con el empleado.



Gráficos: Obtención de gráficos a través de los listados definidos en la opción de Listados de Usuarios.



Módulo Consultas: Permite el funcionamiento de varios puestos de trabajo simultáneamente en un entorno de red local contra una sola aplicación Tempo.

Existe un solo puesto en la red con la aplicación TEMPO con toda su operatividad y con el manejo y gestión de las comunicaciones con los terminales.

Se puede utilizar un número ilimitado de puestos en la red en modo de solo consultas de datos a través de los listados.



Módulo Multiusuario: Es lo mismo que el módulo anterior pero:

Existe un puesto en la red con la aplicación TEMPO con toda su operatividad y con el manejo y gestión de las comunicaciones con los terminales.

Se puede utilizar un número ilimitado de puestos de trabajo en la red en modo de operación completa menos el manejo de las comunicaciones de los terminales y ciertas operaciones de supervisión, o en modo de solo consultas de datos a través de los listados.



Control de Actividades:

Calcula el tiempo invertido en distintas actividades o zonas de Trabajo durante el día, siendo una información complementaria a toda la desarrollada en el ámbito del Control de Presencia.



Control de Visitas:

Permite registrar toda la información a cerca de las visitas recibidas en la empresa. Registra información sobre los visitantes y los empleados visitados. Este módulo es recomendable utilizarlo siempre junto con el módulo Multiusuario, ya que de este modo se puede separar la gestión del Control de Presencia, y la Gestión de las visitas en dos ordenadores distintos y conectados en red, compartiendo así toda la información.



Sincronismo:

Permite enlazar y sincronizar las bases de datos de varios sistemas TEMPO, reuniendo la información en un solo ordenador, bien en bases de datos separadas o en una única base de datos central. Esto es muy útil en instalaciones donde una misma compañía quiere una gestión descentralizada del Control de Presencia, pero sin renunciar a poder tratar la información conjunta de todos los centros de trabajo.