

# Sistema de Administración de las Actividades del Personal



TimeLOG PRO es un software de recopilación de datos que hace más eficiente el flujo de trabajo de su empresa ya que centraliza el manejo de TODAS las actividades de sus empleados, tales como: control horario, control de acceso, administración de tareas y control de asistencia. Puede utilizarse con cualquier tecnología de tarjeta, ya sea magnética, de código de barras, de proximidad o la tarjeta inteligente. Además, para una seguridad adicional, las tarjetas pueden utilizarse con métodos de verificación o identificación biométricos, tales como huella dactilar u otros métodos biométricos.

TimeLOG ha sido diseñado para la pequeña y mediana empresa, combinando los últimos desarrollos de IT con una gran flexibilidad.

**En un santiamén, cubrirá el costo del sistema**

# ¿Qué le puede brindar TimeLOG a su empresa?

## Beneficios

Mejora el control al eliminar:

- Marcaciones de reloj incorrectas
- Pagos de tiempo extra no autorizados
- Conflictos legales innecesarios con empleados
- Pagos injustos, a favor o en contra

Mejora la exactitud de la nómina al eliminar:

- Errores de cálculo
- Ajuste erróneo al redondear
- Sobrepagos accidentales
- Desembolsos de efectivo para corregir errores de nómina

Mejora el procesamiento de la nómina de pagos:

- Totalización automática de la tarjeta horaria
- Datos de asistencia procesados electrónicamente
- Generación automática de informes
- Transferencia electrónica directa del control horario a la nómina

Beneficios adicionales:

- Elimina el tiempo que se pierde al recopilar y procesar tarjetas horarias de papel
- Los informes de administración muestran dónde se originan su costos de mano de obra

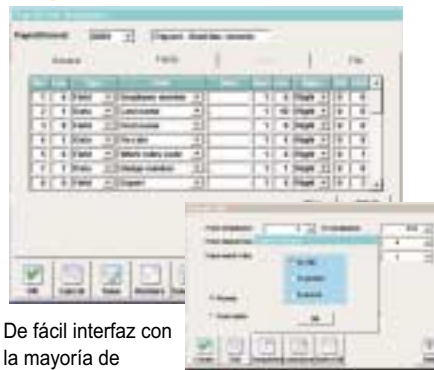
**El sistema recupera su inversión en menos de seis meses -  
Rápido Retorno de la Inversión**



## Características

- Huella dactilar: graba una plantilla de la huella dactilar (ya sea en la PC o en la terminal de registro de horario), que luego se verificará cuando los empleados pasen su tarjeta. Esta característica incrementará el nivel de seguridad para el control de acceso
- Opción de definir más de una tarjeta por empleado para un periodo de tiempo determinado
- Opción de asignar varios acuerdos de trabajo para un mismo empleado por un periodo de tiempo
- El campo de Función en la ficha del Reloj incluye: Ausencia Parcial - que le permite al empleado registrar ausencias de varias horas por día, y Ausencia Periódica - que le permite al empleado registrar un intervalo de fechas para ausentismo
- Generación de informes de administración y control
- Obtención de un análisis de desempeño para cada empleado basado en la asistencia, ausencias, llegadas tarde, tiempo extra, etc., en el transcurso del año
- Utilitarios para importación de archivos tanto para empleados, como para detalles de proyectos
- Módulo para costeo de proyectos multi-nivel para información de costos, de acuerdo con las horas-hombre y costos directos
- Un sistema multilingüe

### Exportación



De fácil interfaz con la mayoría de programas de nómina

### Empleado



Un archivo de empleado de gran extensión, para conservar y actualizar todos los detalles personales de los empleados. Se puede adjuntar un documento de Word a cada archivo.

### Edición



Permite ajuste de datos de empleados o grupos de empleados para fechas seleccionadas

### Estadísticas



Informes que presentan estadísticas relacionadas con el control horario periódico, tales como: tiempo extra, llegadas tarde, ausencias por enfermedad, etc.

# Módulos

## Control Horario

La solución para el avance de las empresas hacia la automatización y el seguimiento preciso del horario de los empleados. Diseñado para facilitar los procesos de pago de nómina.

## Reglas Laborales

Un conjunto de acuerdos que especifican varias reglas laborales del establecimiento



## Control de Acceso

El usuario define parámetros para monitorear accesos, identificar usuarios que soliciten acceso, registrar intentos de acceso, y otorgar o denegar el acceso basándose en reglas preestablecidas. Incrementa el nivel de seguridad de la empresa salvaguardando tanto a los empleados como a los bienes de la misma.

## Definiciones de Acceso

Definición de permisos de acceso por empleado, por entrada, por zona horaria



## Costeo de Proyecto

Recopilación y seguimiento de las horas trabajadas por los empleados en proyectos predefinidos, de distintos departamentos. Esto conforma la base para realizar una estimación de costos precisa.



## Costeo de Proyecto

Especificación de proyectos y las horas de los empleados relacionados



## Saldo de Inasistencias

Se monitorearán todas las inasistencias pagadas, y en el caso de que un empleado intente registrar una ausencia en exceso, el sistema generará una alarma. Los saldos monitoreados incluyen las vacaciones, ausencia por enfermedad, etc.

## Inasistencias Futuras

Los informes generados permiten el mantenimiento tanto de registros exactos de ausencias, como de planificación futura



## Posibilidades Complementarias (módulos adicionales)

### Terminal Virtual



Permite al empleado informar sobre su asistencia desde la PC en su estación de trabajo, en lugar de la terminal de registro de asistencia

### E-TimeLOG



E-TimeLOG utiliza tecnologías de Internet con la base de datos del TimeLOG, permitiendo así que todos los empleados ingresen (log-in) todos los registros de asistencia a través de su explorador de Internet

### P.I.P - Panel de Información de Presentismo



Muestra un informe en línea a modo de gráfico que exhibe qué empleados están presentes/ausentes

## TimeLOG ofrece

- Acuerdos incorporados para empleados: usarlo tal como está, personalizarlo o definir el propio
- Inasistencias globales: permite definiciones de múltiples ausencias periódicas del empleado
- Períodos de pago semanales, bi-semanales, semi-mensuales, mensuales o flexibles
- Adapta cronogramas de tiempo fijo y flexible
- Ayuda en línea en formato PDF
- Pantalla para monitoreo y planificación de pronóstico de inasistencia
- Control de acceso para pequeñas y medianas empresas
- Exhibición en línea de Totales y Saldo del empleado (sólo en TCP/IP utilizando el SY-Server)



### Tabla Comparativa para el TimeLOG Junior, Standard, Mini y PRO

	 TimeLOG Junior	 TimeLOG Standard / Mini	 TimeLOG PRO
No. de Empleados	50	250	30
Reglas Laborales	3 plantillas básicas	plantillas ilimitadas	plantillas ilimitadas
Reglas Laborales - Banda Horaria y Horario Central	No	Sí	Sí
Archivo del Empleado	detalles básicos	detalles completos	detalles completos
Nómina	No	Sí	Sí
Diccionario - Clasificación de Horario	15	50	30
Diccionario - Categoría de Pago	7	30	7
Diccionario - Tipo de Día	3	ilimitado	ilimitado
Informes - Personalizar	Ninguno	ilimitado	ilimitado
Informes - Generador	Sí	Sí	Sí
Informes	limitado	informes básico	informes variables
Tipo de Terminal	1 sola terminal conectada a un puerto serial	terminales ilimitadas, TCP/IP, módems y puerto serial	terminales ilimitadas, TCP/IP, módems y puerto serial
Multi Usuario	No	No	Sí
Módulo de Proyecto	No	No	Sí
Módulo de Acceso	Ninguno	No	Sí
Seguimiento de Saldo	No	Sí	Sí
Importación de Detalles de Empleado y de Proyecto	No	Sí	Sí
Conexión Directa a Word, Correo Electrónico, Excel	No	Sí	Sí
Informes Estadísticos	No	Sí	Sí
Rotación de Turno	No	Sí	Sí
Huella Dactilar Biométrica	No	Sí	Sí
Multi Nivel en Módulo de Proyecto	No	No	Sí
Informa Ausencias en el Reloj	No	Sí	Sí
Panel de Información de Presentismo (Opcional)	No	Sí	Sí
Pantalla de Inasistencias Futuras	No	Sí	Sí
Edición Manual - Ajuste Global del Empleado	No	Sí	Sí
Archivo del Empleado - Regla Laboral Periódica Adicional	No	Sí	Sí
Archivo del Empleado - Credencial Adicional Periódica	No	Sí	Sí
Bloqueo de Pasaje de Tarjeta por Duplicado en Tiempo Definido	No	Sí	Sí
Mostrar Última Transacción en el Reloj	No	Sí	Sí
Terminales que Soporta	SY-711, SY-715	SY-760, SY-780, SY-711, SY-715, SY-751, SY-755	SY-400, SY-777, SY-760, SY-780, SY-711, SY-715, SY-751, SY-755

Opcionales - TimeLOG Mini - No de Empleados: 30

#### Terminales Opcionales



Synel Industries   
Data Collection Systems

Synel Industries Ltd. Yokneam Industrial Park, 2 Hamada St. POB 142, Yokneam 20692, Israel  
Tel: +972-4-959 6760 Fax: +972-4-959 0729, E.mail: info@synel.com, Sit www.synel.com  
UK: Synel Industries (UK) Ltd. Tel: +44-020-8900 9991, E.mail: sales@synel.co.uk, Site: www.synel.co.uk  
NA: Synel Industries N.A. Tel: +1-905-542 1774, E.mail: sales@synel-usa.com, Site: www.synel-usa.com  
Sweden: Ferox Konsult AB Tel: +46 -40-23 90 70, E.mail: mail@feroxkonsult.se, Site: www.feroxkonsult.se